

Drucker/Schneideplotter der
TrueVIS SG-Serie

**DIE ZUKUNFT IHRES
BETRIEBS BEGINNT HIER**



 **Roland**

TrueVIS SG-Serie

Drucker/
Schneideplotter
4 Farben: CMYK

Mit den integrierten Drucker/Schneideplottern der TrueVIS SG-Serie können Sie einen Spitzenbetrieb gründen. Die Modelle SG-540 und SG-300 zeichnen sich aus durch die wohlbekannte Qualität, Zuverlässigkeit und die fortschrittliche Funktionalität von Roland DG aus, und das zu einem außergewöhnlichen Preis.

Die TrueVIS SG-Serie markiert eine neue Epoche mit verblüffend lebendigen Farben und einer fortschrittlichen Druck- und Schneidefunktionalität. Diese Serie bietet zudem neue benutzerfreundliche Funktionen, mit denen Sie die Produktion von Großformat-Druckerzeugnissen optimieren können.

Ob Sie nun ein neu gegründetes Unternehmen sind oder Ihre Produktion ausweiten möchten: Die TrueVIS SG-Serie hilft Ihnen, Ihre Ziele zu verwirklichen.



Sorgen Sie mit eindrucksvoller Qualität für glückliche Kunden

Produzieren Sie mithilfe der Kombination der neuesten Generation der FlexFire-Druckköpfe und der TrueVis-Tinte erstaunlich lebendige Resultate, ein Hochglanzerzeugnis und gleichmäßige, makellose Farben in beeindruckender Produktionsgeschwindigkeit.

Die TrueVIS-Tinte besitzt das Gold Greenguard-Zertifikat. Dies gewährleistet, dass die Tinte unbedenklich für den Gebrauch in Umgebungen wie Schulen und Krankenhäusern geeignet ist.

Mehr Gewinn dank der Druck- und Schneidetechnologie

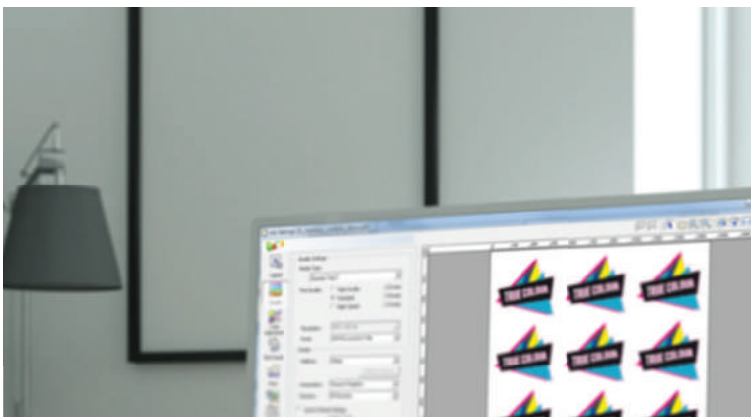
Unsere fortschrittliche integrierte Druck- und Schneidetechnologie, die auch ein neues Messer und einen neuen Messerhalter beinhaltet, sorgt dafür, dass Sie mehr Anwendungen auf zahlreichen Materialien produzieren und damit eine nahezu grenzenlose Fülle an profitablen Geschäftschancen nutzen können. Ermöglicht werden durch diese Technologie außergewöhnliche Transfers und perfekt zugeschnittene Grafik für Schilder, Banner, Sticker, personalisierte Kleidung, Fenster-, Wand- und Fahrzeugaufkleber sowie für zahlreiche andere Anwendungen.



SG-540
(1.371 mm breit)



SG-300
(762 mm breit)



BENUTZERFREUNDLICHKEIT



Ausgefeilte Technologie für eine benutzerfreundliche Bedienung

Dank der schnellen Installation und der intuitiven Bedienung können Sie vom ersten Tag an Geld verdienen. Das SG-Gerät verfügt über intelligente neue Funktionen, die Ihren Output noch komfortabler und schneller liefern.

Das Roland DG Mobile Panel ermöglicht Ihnen die Fernbedienung Ihres SG-Gerätes zur Verwaltung der Produktion, Nutzung von Reinigungsfunktionen und Anfertigung von Testdrucken direkt über Ihr Smartphone oder Tablet.*

Die leistungsfähige VersaWorks Dual RIP-Software, die im Lieferumfang des SG-Gerätes enthalten ist, nutzt PDF- und PostScript-Engines zur Bearbeitung komplexer Dateien mit Transparenz, Schichten Layern und anderen Spezialeffekten. VersaWorks Dual beinhaltet zudem standardmäßig praktische Funktionen wie Nesting, Tiling, variablen Datendruck, Step & Repeat, ein Rechenprogramm, das den Tintenverbrauch abschätzt, sowie weitere Funktionen.



PRODUKTIVITÄT

Bis zu 60% schneller**

Die FlexFire-Druckköpfe sorgen für mehr Drucke pro Durchlauf in außergewöhnlicher Qualität. Mit der integrierten Druck- und Schneidetechnologie können Sie auf ein und demselben Gerät automatisch drucken, neu ausrichten und Grafiken zuschneiden, sodass keine manuelle Intervention mehr erforderlich ist. Und die SG-Serie verfügt über ein hervorragendes Tintensystem mit 500-ml-Tintenbeuteln, die sich schnell und perfekt in die wiederverwendbaren Behälter einsetzen lassen - ohne großen Aufwand und mit weniger Abfall.



WERT

Eine solide Investition mit großer Rentabilität

Mit einem eindrucksvollen Preis-Leistungs-Verhältnis senkt die SG-Serie die Zeitspanne, bis zur Amortisierung Ihrer Investition. Und mit der integrierten Druck- und Schneidetechnologie brauchen Sie keinen zusätzlichen Platz und keine speziellen elektrischen Anschlüsse oder Anpassungen einzurichten. Außerdem sind die Geräte von Roland für ihre Wertbeständigkeit bekannt. Die zuverlässige Qualität bedeutet, dass Sie viele Jahre lang Freude an Ihrem SG haben werden.

*Tablet/Smartphone nicht im Druckerpaket enthalten. Roland DG Mobile Panel erfordert eine Bluetooth-Verbindung. **Je nach Druckmodus bis zu 60 % schneller als die Serie VersaCAMM SP-i.



SG-540

SG-300

TrueVIS SG-Serie

Technische Daten

Model	SG-540	SG-300	
Drucktechnologie	Piezoelektrischer Tintenstrahl		
Medien	Breite	210 bis 1.371 mm (8.3 to 54 in.)	182 bis 762 mm (7.2 to 30 in.)
	Stärke	Maximal 1.0 mm (39 mil) mit Deckpapier, beim Drucken Maximal 0.4 mm (16 mil) mit Deckpapier und 0.22 mm (9 mil) ohne Deckpapier, beim Schneiden	
	Äußerer Rollendurchmesser	Maximal 210 mm (8.3 in.)	
	Rollengewicht	Maximal 30 kg (66 lb.)	Maximal 25 kg (55 lb.)
	Innerer Durchmesser (*1)	76.2 mm (3 in.) oder 50.8 mm (2 in.)	
Druck-/Schneidebreite (*2)	Max. 1.346 mm (53 in.)	Max. 736 mm (29 in.)	
Tinte	Typ	TrueVIS-Tinte, 500 ml-Beutel	
	Farben	4 Farben (Cyan, Magenta, Gelb und Schwarz)	
Druckauflösung	Maximal 900 dpi		
Schneidegeschwindigkeit	10 bis 300 mm/s (0.4 to 11.8 in/s)		
Schneidkraft(*3)	30 bis 500 gf		
Klinge	Typ	Roland CAMM-1-Serienklinge	
	Klingenausgleichung	0.000 bis 1.500 mm (0.0 to 59.1 mil)	
Softwareauflösung (beim Schneiden)	0.025 mm/schritt (0.98 mil/step)		
Abstandsgenauigkeit (beim Drucken) (*4) (*5)	Fehler von weniger als ± 0,3 % der zurückgelegten Strecke oder ± 0,3 mm, je nachdem, welcher Wert größer ist.		
Abstandsgenauigkeit (beim Schneiden) (*4)	Fehler von weniger als ± 0,4 % der zurückgelegten Strecke oder ± 0,3 mm, je nachdem, welcher Wert größer ist. Wenn die Abstandskorrektur durchgeführt wurde (nachdem die Einstellung für [SCHNEIDEMENU] - [KALIBRIERUNG] vorgenommen wurde): Fehler von weniger als ± 0,2 % der zurückgelegten Strecke oder ± 0,1 mm, je nachdem, welcher Wert größer ist.		
Wiederholbarkeit (beim Schneiden) (*4) (*6)	±0.1 mm (±3.9 mil) oder geringer		
Ausrichtungsgenauigkeit beim Drucken und Schneiden (*4) (*7)	±0.5 mm (±19.7 mil) oder geringer		
Ausrichtungsgenauigkeit beim Drucken und Schneiden, wenn Material nachgelegt wird (*4) (*8)	Fehler von weniger als ± 0,5 % der vom Material zurückgelegten Strecke oder ± 3 mm, je nachdem, welcher Wert größer ist.		
Materialheizung (*9)	Temperatureinstellung für Druckheizer: 30 bis 45 °C Temperatureinstellung für Trockner: 30 bis 50 °C		
Anbindung	Ethernet (100BASE-TX/1,000BASE-T, automatic switching)		
Energiesparfunktion	Automatischer Stand-by-Modus		
Stromversorgung	Wechselstrom 100 bis 120 V ±10%, 8,0 A, 50/60 Hz oder Wechselstrom 220 bis 240 V ±10%, 4,0 A, 50/60 Hz		
	Wechselstrom 100 bis 120 V ±10%, 5,4 A, 50/60 Hz oder Wechselstrom 220 bis 240 V ±10%, 2,7 A, 50/60 Hz		
Stromverbrauch	Im Betrieb	Ca. 1.050 W	Ca. 710 W
	Im Stromsparmodes	Ca. 20 W	
Geräuschpegel	Im Betrieb	65 dB (A) oder weniger	
	Im Stromsparmodes	48 dB (A) oder weniger	
Abmessungen (mit Standfuß)	2.685 (B) x 745 (T) x 1.310 (H) mm (105.7 [B] x 29.3 [T] x 51.6 [H] in.)	2.070 (B) x 745 (T) x 1.310 (H) mm (81.5 [B] x 29.3 [T] x 51.6 [H] in.)	
Gewicht (mit Standfuß)	178 kg (392 lb.)	147 kg (324 lb.)	
Umgebung	Gerät eingeschaltet (*10)	Temperatur: 20 bis 32 °C Luftfeuchtigkeit 35 bis 80 % r.F. (nicht kondensierend)	
	Gerät ausgeschaltet	Temperatur: 5 bis 40 °C Luftfeuchtigkeit 20 bis 80 % r.F. (nicht kondensierend)	
Zubehör	Exklusive Standfüße, Netzkabel, Materialklappen, Materialhalter, Austauschlinge für Trennmesser, VersaWorks Dual RIP-Software, Benutzerhandbuch, etc.		

Anforderungen des Roland VersaWorks Dual-Systems

Betriebssystem	Windows® 10 (32/64-bit), Windows® 8/8.1 (32/64-bit), Windows® 7 Professional / Ultimate (32/64-bit)
CPU	Intel® Core™ 2 Duo, 2.0 GHz oder schneller empfohlen
RAM	2 GB oder mehr empfohlen
Videokarte und Monitor	Eine Auflösung von 1.280 x 1.024 oder mehr empfohlen
Freier Festplattenspeicher	40 GB oder mehr empfohlen
Festplatten-Dateisystem	NTFS-Format
Optisches Laufwerk	DVD-ROM-Laufwerk

* Roland VersaWorks Dual ist eine 32-Bit-Anwendung, die auf 64-Bit Windows® mit WoW64 (Windows 32-Bit auf Windows 64-Bit) ausgeführt wird

Options


TrueVIS INK	TR-CY	Cyan, 500 cc
	TR-MG	Magenta, 500 cc
	TR-YE	Gelb, 500 cc
	TR-BK	Schwarz, 500 cc
Reinigungsflüssigkeit	TR-CL	Reinigungsflüssigkeit, 500 cc
Lamellen Klingen	ZEC-U5032	Für Schilder-Vinyl im Allgemeinen, 2 Stück.
	ZEC-U5025	Für dicke, reflektierende und fluoreszierende Vinyl, sowie Schilder-Vinyl im Allgemeinen, 5 Stück.
Messerhalter	XD-CH2	Messerhalter mit Erweiterungs-Anpassung, aus Aluminium hergestellt
	XD-CH3	Messerhalter mit Erweiterungs-Anpassung, aus Harz hergestellt

Optionen

Automatisiertes Aufnahmesystem	
	TU2-54 (Für SG-540) TU2-30 (Für SG-300) *Bis zu 30 kg (66 lbs)

*1 Die Medienhalterungen dieser Maschine sind für die ausschließliche Verwendung von Medien entworfen, die eine Papierrolle (Kern) mit einem Innendurchmesser von 3 Zoll (7,62 cm) haben. Um Medien mit einem Innendurchmesser von 2 Zoll (5,08 cm) zu nutzen, sind optionale Medienflanschen erforderlich. *2 Die Druck- oder Schnittlänge ist abhängig von den Programmeinschränkungen. *3 500 gf sind die maximale sofortige Schneidkraft. Die Schneidkraft muss an Einzelheiten, wie der Medienbreite, angepasst werden. *4 Materialtyp: Von Roland DG Corp. spezifizierte Materialien Temperatur: 25 °C, Feuchtigkeit: 50% Das Rollenmaterial muss korrekt geladen werden. Zutreffend wenn alle Andruckrollen, die mit der Materialbreite benutzt werden können, verwendet werden Seitenränder: 25 mm oder mehr für linke und rechte Ränder, Vorderer Rand: 35 mm oder mehr. Ausdehnung/Zusammenziehen der Medien ausgeschlossen. Keine Garantie bei Benutzung des Druckheizers oder -trockners. Vorausgesetzt, dass alle Korrektur- und Einstellfunktionen der Maschine korrekt genutzt worden sind. *5 Druckstrecke: 1 m. *6 Der Menüpunkt [PREFEED] muss auf „ENABLE“ eingestellt sein. *7 Bereich für zugesicherte Wiederholgenauigkeit 54-inch model Für Material mit einer Breite von mehr als 610 mm: Länge 4.000 mm Für Material mit einer Breite von 610 mm oder weniger: Länge 8.000 mm. 30-inch model Länge 4.000 mm (118.2 in.). *8 Provided that the media feed length is 3,000 mm (118.1 in.) or less. Excludes the effects of slanted movement and of expansion and contraction of the media. *8 Datengröße: 54-inch model: 1000 mm in Material-Einlegerichtung, 1346 mm in Richtung der Schlittenbewegung. 30-inch model: 1000 mm in Material-Einlegerichtung, 736 mm in Richtung der Schlittenbewegung. Keine Beschichtung. Automatische Erkennung von Schnittmarken an 4 Punkten, wenn Material nachgelegt wird. Beim Schneiden muss der Menüpunkt [PREFEED] auf „ENABLE“ eingestellt sein. Eine durch Ausdehnung oder Zusammenziehen oder durch Nachladen der Medien verursachte mögliche Verschiebung der Medien ist ausgeschlossen. *9 Nach dem Einschalten des Geräts ist eine Aufwärmphase erforderlich. Diese beträgt 5 bis 20 Minuten, abhängig von der Betriebsumgebung. Abhängig von der Umgebungstemperatur und der Medienbreite, kann die Sollwerttemperatur unter Umständen nicht erreicht werden.

Druckgeschwindigkeiten			Modell		
Medien	Druckmodus	Auflösung	Pass	SG-540	SG-300
Vinylmaterial	Hohe Geschwindigkeit	600 x 600 dpi	7p	9,4 m ² /Std.	7,5 m ² /Std.
	Standardgeschwindigkeit	900 x 600 dpi	10p	7,9 m ² /Std.	6,0 m ² /Std.
	Hohe Qualität	900 x 900 dpi	14p	5,5 m ² /Std.	4,2 m ² /Std.

Roland Care-Garantie	
	Genießen Sie vollkommen sorglos eines der branchenweit umfassendsten Garantiepakete, die ein SG-Drucker/Schneideplotter beinhaltet.

Roland DG behält sich das Recht vor, ohne Mitteilung Änderungen an Spezifikationen, Materialien oder Zubehör vorzunehmen. Die tatsächlichen Ergebnisse können abweichend ausfallen. Für eine optimale Ausführungsqualität kann die periodische Wartung wichtiger Bauteile erforderlich sein. Weitere Informationen erteilt Ihnen Ihr Roland DG-Händler. Es gilt ausschließlich die explizit genannte Garantie oder Haftung. Roland haftet nicht für mögliche zufällige Schäden oder vorhersehbare oder nicht vorhersehbare Folgeschäden, die auf Mängel in solchen Produkten zurückzuführen sind. PANTONE® ist Eigentum von Pantone LLC. Alle anderen Marken sind Eigentum ihrer jeweiligen Eigentümer. Reproduktion oder Verwendung von urheberrechtlich geschütztem Material unterliegen lokalen, nationalen und internationalen Gesetzen. Die Kunden sind für die Einhaltung aller geltenden Gesetze verantwortlich und haften für eventuelle Verstöße. Roland DG Corporation hat eine Lizenz für die MMP-Technologie der TPL Group.

Imagine.  Roland
Farben-Frikell | WTB

www.farben-frikell.de

Farben-Frikell Berlin GmbH
 Ernst-Augustin-Straße 1
 12489 Berlin
 T: 030 64 19 13-0
 F: 030 64 19 13-28
 berlin@farben-frikell.de

Farben-Frikell GmbH & Co.KG
 Gablonzstraße 10
 38114 Braunschweig
 T: 0531 25 65 1-0
 F: 0531 25 65 1-99
 braunschweig@farben-frikell.de

WTB WerbeTechnikBedarf GmbH & Co.KG
 Nickerner Weg 8
 01257 Dresden
 T: 0351 27 28 6-0
 F: 0351 27 28 6-24
 info@wtb-dresden.de



www.rolanddg.eu