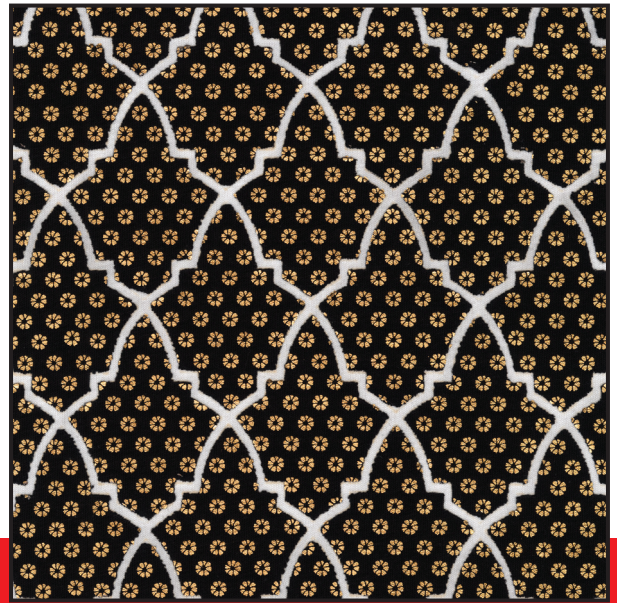




GEO

Geo Cotton Belt bietet einen sehr realistischen Patchwork-Effekt. "Cotton Belt Glue" (Klebstoff) erlaubt es, das Gewebe auf das Textil zu kleben, während das Drucken von Konturen mit Geo Opal Paste es ermöglicht, beliebige Formen zu schneiden. Muss auf 100% Baumwolle verwendet werden und kann in mehreren Schichten appliziert werden.

GEO COTTON BELT

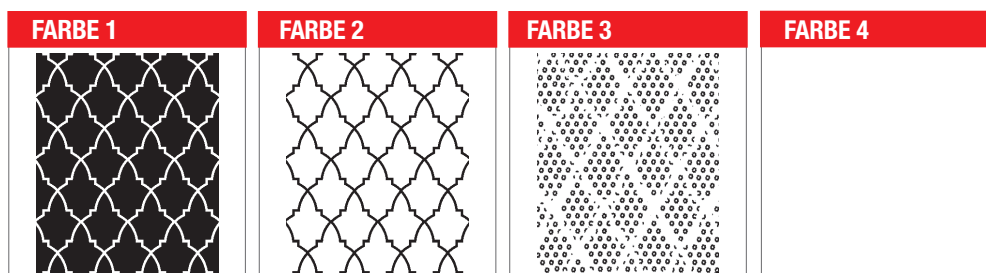


Technisches Datenblatt

FARBE 1 - REZEPT	ANTEIL	SIEB	FARBE 2 - REZEPT	ANTEIL	SIEB
GEO COTTON BELT GLUE	100	24/60	OPAL PASTE	64	48/123
		150 µ	OPAL SALT	12	
			WASSER	24	
		RAKEL			RAKEL
		60 SHORE			65-90-65
FARBE 3 - REZEPT	ANTEIL	SIEB	FARBE 4 - REZEPT	ANTEIL	SIEB
HYDRA TRANSFOIL ADHESIVE	100	32/83			
		RAKEL			RAKEL
		65-90-65			

DRUCKPARAMETER	DRUCKPROZESS		PASSENDE ADDITIVE
TROCKNERTEMERATUR	160°C	1 NASS IN NASS DRUCKEN-COTTON	HYDRA REDUCER 77: Um die Viskosität zu reduzieren, 3% des Verdünners hinzufügen.
TROCKENZEIT	2 MIN	2 BELT AUF TEXTIL BELASSEN-FLASHEN	Formaldehyd- und Phthalatfrei
RAKEL-WINKEL	25°	3 NASS IN NASS DRUCKEN-FLASHEN	HYDRA JET REDUCER: Verdüner, 1 - 3% zur Farbe hinzugeben. Nur verwenden, wenn die Farbe extrem zäh ist.
DRUCKGESCHWINDIGKEIT	MEDIUM	4 NASS IN NASS DRUCKEN-TROCKNEN	Formaldehyd- und Phthalatfrei
SIEBREINIGUNG			HYDRACRYL RETARDER: Verzögerer zur Verbesserung der Siebbeständigkeit. 3 - 5% des Verzögerers den Farben hinzufügen.
WASSER BENUTZEN			Formaldehyd- und Phthalatfrei
KOMMENTARE			HYDRA SPECIAL FIXER: Spezial-Fixativ zum Mischen mit Farbe (5-10%) Verbessert die Waschbeständigkeit ohne die Farbflexibilität zu beeinflussen.
			Formaldehyd- und Phthalatfrei

Cotton Belt bei 150°C für 10sek verpressen, 3,8bar.



HYDRA SPECIAL FIXER:
Spezial-Fixativ zum Mischen mit Farbe (5-10%)
Verbessert die Waschbeständigkeit ohne die Farbflexibilität zu beeinflussen.
Formaldehyd- und Phthalatfrei

