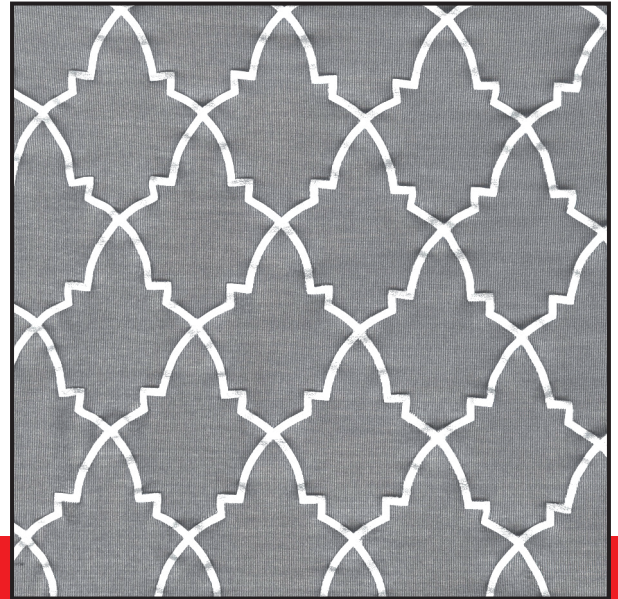




GEO

GEO OPAL PASTE ist ein Gewebe bearbeitendes Produkt, welches die Entfernung der natürlichen Fasern eines Gewebes erlaubt. Dieser Effekt wird durch die Verwendung eines Textils, bestehend aus natürlichen und synthetischen Fasern, ermöglicht (gewöhnlich 50/50%). Die natürlichen Fasern werden durch GEO OPAL PASTE ausgebrannt und durch sanftes Waschen komplett entfernt, nur den halbtransparenten, synthetischen Anteil des Gewirks zurücklassend.

GEO OPAL PASTE



Technisches Datenblatt

FARBE 1 - REZEPT	ANTEIL	SIEB	FARBE 2 - REZEPT	ANTEIL	SIEB
HYDRA TRANSFOIL ADHESIVE	100	32/83	OPAL PASTE	62	48/123
			OPAL SALT	12	
			WATER	24	
		RAKEL	WETTING TM/S	2	RAKEL
		65-90-65			60 SHORE
FARBE 3 - REZEPT	ANTEIL	SIEB	FARBE 4 - REZEPT	ANTEIL	SIEB
		RAKEL			RAKEL

DRUCKPARAMETER	DRUCKPROZESS		PASSENDE ADDITIVE
TROCKNERTEMPEPRATUR	160°C	1 NASS IN NASS DRUCKEN-FLASHEN	HYDRA REDUCER 77: Um die Viskosität zu reduzieren, 3% des Verdünners hinzufügen.
TROCKENZEIT	2 MIN	2 NASS IN NASS DRUCKEN-TROCKNEN	Formaldehyd- und Phthalatfrei
RAKEL-WINKEL	25°		HYDRA JET REDUCER: Verdünner, 1 - 3% zur Farbe hinzugeben. Nur verwenden, wenn die Farbe extrem zäh ist.
DRUCKGESCHWINDIGKEIT	MEDIUM		Formaldehyd- und Phthalatfrei
SIEBREINIGUNG			HYDRACRYL RETARDER: Verzögerer zur Verbesserung der Siebeständigkeit. 3 - 5% des Verzögerers den Farben hinzufügen.
WASSER BENUTZEN			Formaldehyd- und Phthalatfrei
KOMMENTARE			HYDRA SPECIAL FIXER: Spezial-Fixativ zum Mischen mit Farbe (5-10%) Verbessert die Waschbeständigkeit ohne die Farbflexibilität zu beeinflussen.
			Formaldehyd- und Phthalatfrei

Folie bei 150°C und 15 sek Presszeit applizieren, Druck 4 bar. Waschen, um die synthetischen Fasern von den überschüssigen Baumwollfasern zu reinigen.

FARBE 1	FARBE 2	FARBE 3	FARBE 4

HYDRA SPECIAL FIXER:
Spezial-Fixativ zum Mischen mit Farbe (5-10%)
Verbessert die Waschbeständigkeit ohne die Farbflexibilität zu beeinflussen.
Formaldehyd- und Phthalatfrei

