

FilmMaker

Version | 4

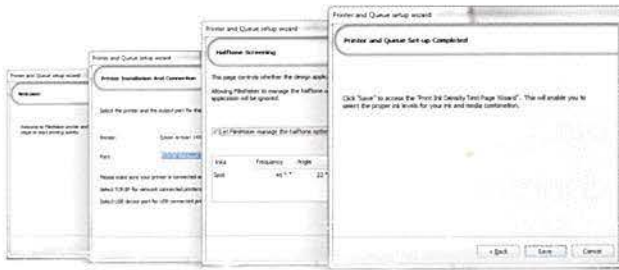
RIP-Software zur chemiefreien Filmerstellung

FilmMaker ist die weltweit meist angewendete Softwarelösung für den professionellen Siebdrucker.

- Filmerstellung auf InkJet-Druckern für Siebdruck, Flexodruck und Tampondruck
- Hocheffiziente Rastertechnologie
- Variable Dot Technologie - präzise Tintenkontrolle



Ease of Use



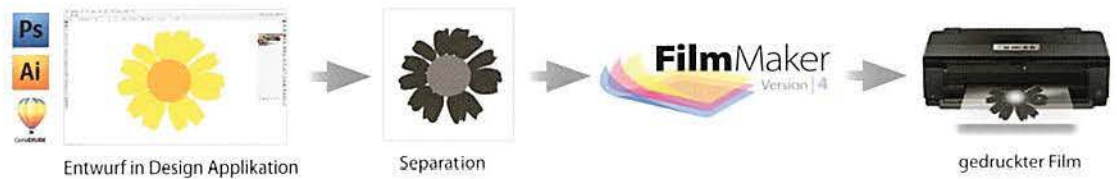
Easy Set-up, easy RIP Software

Schnelles und einfaches Drucker, Tinten, Material Setup. Der Drucker und Queue Assistent führt Sie in wenigen Schritten ohne weitere Dokumentation zum Ergebnis. Weitere Druckeranpassung oder Einstellungen können in FilmMaker in den erweiterten Einstellungen vorgenommen werden.

In-RIP Separations-Modul

Wähle Sie ihren favorisierten Workflow. FilmMaker bietet die Möglichkeit die Dateien direkt im RIP zu separieren. Die Unterstützung von beliebig vielen Spotfarben mit frei wählbaren Rastereinstellungen ist möglich.

Separationen erstellt in der Design Applikation



Separationen direkt in FilmMaker erstellt



Unvergleichbarer Workflow

Drucken direkt aus der Applikation

Senden von Jobs direkt in die Queue's aus den Design Applikationen: Corel™, Illustrator™ und PhotoShop™.



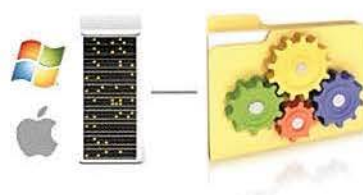
Dateien per Drag and drop

Einfach die Dateien von dem Rechner in die Queue zur Weiterverarbeitung.



Netzwerk Support

Senden von Jobs aus Windows oder Macintosh Computer in einen Hotfolder, welcher automatisch die Daten in die Queue zur Verarbeitung leitet.



Verwalten der Produktionsumgebung mit dem Visual Production Manager™

Flexibler, Multi-Queue, Multi-Drucker Jobmanagement Support. Das VPM Karteireiter System bietet ein einfaches Einrichten mehrere Druckumgebungen mit verschiedenen Rasterweiten oder Druckereinstellung. FilmMaker gewährleistet eine prozesssichere Verarbeitung von Aufträgen gleichzeitig in verschiedenen Queues.

Mehrfach Queue Karteireiter

Druck und Job Organizer

"On The Fly" Zeitplan

Jobs archivieren

Ein Job pro Seite

Mehrere Jobs pro Seite (verschachtelt)

Schnittmarken

Markierte Job Information und Beschneiden, Teilen und Kopieren

Performance

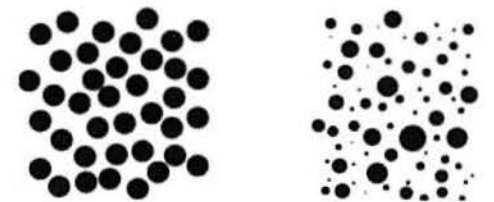
Hocheffiziente Rastertechnologie

FilmMaker beinhaltet CADlink's einzigartigen, erweiterten AM/FM Raster-Algorithmus. Jitter™ unterstützt Sie sehr einfach das Halbtonraster zur Moiré-Minimierung in den Mittelönen, Verläufen, Tiefen und Lichtern zu modifizieren.



Variable Dot Halbton

Variable Dot Support ermöglicht das drucken von kleinen, mittleren und großen Punkten eines Job. Im Gegensatz zu anderen Rip Hersteller, die nur eine Punktgröße unterstützen, bietet FilmMaker eine präzise Druckpunktkontrolle. Das erlaubt ein viel höheres Linienraster bei einer geringeren Druckauflösung zu drucken. Erheblicher Produktionsvorteil für die High-End Produktion.



Hohe Filmdichte

Wählen Sie die exakte Filmdichte mit dem FilmMaker Tintendichte-Testdruck aus. FilmMaker ist in der Lage bestmögliche Tintenlevels in Verbindung einer Vielzahl von Tinten/Material Kombinationen zu gewährleisten.



Mehrfach Schwarz-Tintenkanal Support

FilmMaker unterstützt unterschiedliche Konfigurationen der schwarzen Tinte, entweder man nutzt den werkseitigen Schwarzkanal oder wählen die Tintenslots die mit Drittanbietertinte bestückt werden kann. Es liegt an Ihnen wie Sie ihren Drucker mit FilmMaker konfigurieren.



Erweiterte Druck- und Produktionssteuerung

FilmMaker beinhaltet eine grosse Anzahl von speziellen Werkzeugen für die chemiefreie Filmerstellung auf Inkjet-Druckern für Siebdruck, Flexodruck und Tampondruck in High-End-Qualität

- Erweiterte präzise Halbtonraster-Steuerung
- Rotieren/Skalieren/Spiegeln/Negativ
- Überlagernde Seitenansicht
- Druckdatenvorschau
- Verschachtelung
- Drucker Kopfreinigung/Düsencheck/Tintenstand Info
- Automatisierte Kostenberechnung
- Template Funktion. Erstellen von Entwurfsvorlagen für die exakte Positionierung und Verschachtelung



ZUSÄTZLICHER BONUS
Sublimations- und Farbdruckertreiber für die verschiedensten Herstellermodelle

Unterstützte Drucker

FilmMaker unterstützt die meisten und neuesten Drucker die für die Inkjet Filmerstellung empfohlen werden, regelmäßig wird diese Auswahl mit neuen Druckern erweitert. Wenn ihr Drucker nicht aufgelistet ist besuchen Sie bitte: www.cadlink.com/filmaker für die aktuelle Druckertreiberliste.

EPSON

Canon

Roland®

RICOH

Unterstützte Drucker: **Epson:** Epson 1100, 1400, 1410, 1430, 1500, 1520, 1800, 1900, R2000, 2200, 2400, 2800, 2880, R3000, 3800, 3880, 4000, 4400, 4450 4800, 4880, 4900, WF 70xx Series, 7400, 7450, WF 75xx Series, 7600, 7700, 7800, 7880, 7890, 7900, 9400, 9450, 9700, 9800, 9880, 9890, 9900, 10000, 10600, 11880, SC-T3000, SC-T5000, SC-T7000. **Roland:** Roland VP 540, RS 640; **Canon:** Canon LP17, 510, 610, 650, 655, 710, 750, 755, 810, 820, IPF 650, IPF 655, IPF 750, IPF 755, IPF 810; ECOJET. **Ricoh:** Ricoh SG-3110, Ricoh GX-3300, Ricoh GX-7000, Ricoh GX-7700.



FilmMaker Pakete

Alle FilmMaker Pakete beinhalten die exakt gleichen Funktionen, der einzige Unterschied besteht in der Beschränkung der Druckertreiber.

DTP+ beinhaltet alle Desktop Drucker bis zu einer Druckbreite von 43,18 cm (17").

XL+ beinhaltet alle Desktop Drucker und alles über eine Druckbreite von 43,18 cm (17").

JETZT KOSTENLOS TESTEN & FILMMAKER DOWNLOADEN.
Besuchen Sie www.cadlink.com für weitere Details.



CADlink
TECHNOLOGY CORPORATION

www.cadlink.com

FilmMaker ist ein eingetragenes Warenzeichen von CADlink Technology Corporation. Alle anderen Marken sind Warenzeichen ihrer jeweiligen Rechteinhaber.

CANADA:

2150 Thurston Drive
Ottawa, ON K1G 5T9
Tel: (613) 247-0850
Fax: (613) 247-1488

EUROPE:

Intech House, Wilbury Way
Hitchin, Herts, U.K. SG4 0TW
Tel: ++44(0) 1462-420222
Fax: ++44(0) 1462-420111

DEUTSCHLAND:

Georg-Chr.-Neller Str.3
54296 Trier
Tel: ++49(651) 96644840
Fax: ++49(651) 96644841

KOMPATIBEL MIT:



SYSTEMVORAUSSETZUNG

	MINIMUM	EMPFOHLEN
CPU	Dual Core 2.0 Ghz oder höher	Triple Core 2.0 Ghz oder höher
HDD	500 GB	750+ GB
RAM	2 GB	4GB