

Imagine.  Roland®

Entdecken Sie neue, einträgliche Möglichkeiten
für Ihre Firma!



www.farben-frikell.de

030.64 19 13-0

↳ Berlin

0531.25 65 1-0

↳ Braunschweig

Farben-frikell



VersaUV

PRINT & CUT LEC-540 / LEC-330

PRINT LEJ-640

Schlüsselbegriffe des VersaUV sind: Vielseitigkeit, Innovation und Qualität. Der VersaUV LEC-540 (137 cm breit) und der LEC-330 (76 cm breit) sind Geräte, die UV-Drucken und Schneiden vereinen. Der VersaUV LEJ-640 ist ein hybrider UV-Drucker mit einer Breite von 163 cm. All diese Geräte liefern eine ausgezeichnete Druckqualität auf den verschiedensten Materialien. Mit dem VersaUV erstellen Sie hochwertige Prototypen von Verpackungen, Etiketten in Kleinserien, Aufkleber mit Spezialeffekten, Kunstposter, Displays und vieles andere mehr.

Unübertroffene Qualität auf einer immensen Materialvielfalt

Der VersaUV druckt auf unzähligen Materialien, u. a. auf Vinyl, PET, Banner, Papier, durchsichtiger Folie, Textil und Leder. Mit dem LEJ-640 können Sie nicht nur auf Rollen, sondern auch auf bis zu 13 mm dicken Platten drucken, da dieses Gerät mit einem Tischsystem ausgerüstet ist. Der LEC-540 verfügt ebenfalls über einen Tisch. Damit können Sie auf bis zu 1 mm dicken Bögen drucken.* Der „künstlerische“ Druckmodus mit einer Auflösung von 1440 x 1440 dpi ist ideal für Aufträge, die scharfe, detaillierte Bilder und Texte erfordern. Die Druckqualität wird durch Roland Intelligent Pass Control noch weiter erhöht. Diese innovative Technologie garantiert fließende Übergänge und schöne Vollflächen in jedem Druckmodus. Ferner verfügt der VersaUV über ein Zirkulationssystem für die weiße Tinte, das ein Absinken der Pigmente verhindert und damit den optimalen Zustand der Tinte gewährleistet.

*Wir empfehlen, vor dem Start der Produktion Testdrucke auf Ihrem Material zu machen.



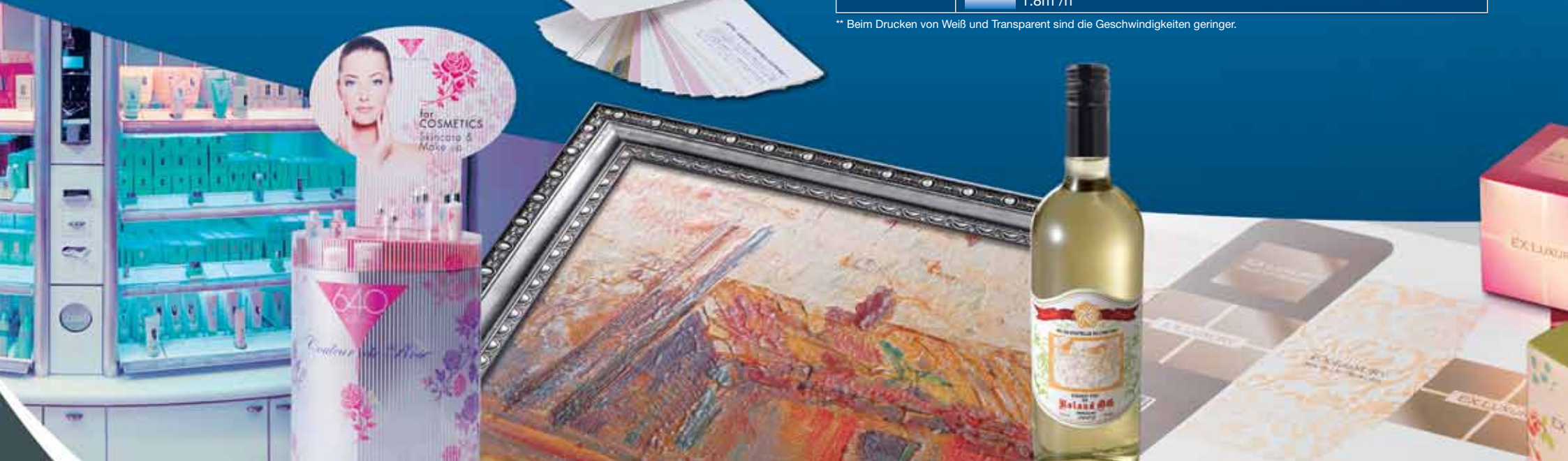
Kreieren Sie Spezialeffekte

Der VersaUV druckt Ihre Entwürfe in CMYK und Weiß und vollendet sie auf Wunsch mit mehreren Schichten transparenter Tinte. Die weiße Tinte können Sie unter anderem auf transparenter und Schrumpffolie für allerlei Verpackungsprototypen verwenden. Dank der durchscheinenden Tinte können Sie bestimmte Teile Ihres Drucks mit einer glänzenden oder matten Schicht hervorheben. Indem Sie mehrere Schichten aufeinander drucken, erzeugen Sie ein Relief. Beispiele von Reliefs sind geometrische Muster und Brailleschrift. Je mehr Schichten Sie aufeinander drucken, desto besser können Sie die Struktur sehen und fühlen.



Vergleich der Druckgeschwindigkeiten beim Drucken in vier Farben (CMYK)**: LEC-330 ■ LEC-540 ■ LEJ-640 ■							
High-speed	<table border="0"> <tr> <td>LEC-540</td> <td>12.4m²/h</td> </tr> <tr> <td>LEJ-640</td> <td>11.7m²/h</td> </tr> <tr> <td>LEC-330</td> <td>4.7m²/h</td> </tr> </table>	LEC-540	12.4m ² /h	LEJ-640	11.7m ² /h	LEC-330	4.7m ² /h
LEC-540	12.4m ² /h						
LEJ-640	11.7m ² /h						
LEC-330	4.7m ² /h						
Standard	<table border="0"> <tr> <td>LEC-540</td> <td>5.5m²/h</td> </tr> <tr> <td>LEJ-640</td> <td>5.2m²/h</td> </tr> <tr> <td>LEC-330</td> <td>2.7m²/h</td> </tr> </table>	LEC-540	5.5m ² /h	LEJ-640	5.2m ² /h	LEC-330	2.7m ² /h
LEC-540	5.5m ² /h						
LEJ-640	5.2m ² /h						
LEC-330	2.7m ² /h						
High-quality	<table border="0"> <tr> <td>LEC-540</td> <td>4.1m²/h</td> </tr> <tr> <td>LEJ-640</td> <td>3.9m²/h</td> </tr> <tr> <td>LEC-330</td> <td>1.8m²/h</td> </tr> </table>	LEC-540	4.1m ² /h	LEJ-640	3.9m ² /h	LEC-330	1.8m ² /h
LEC-540	4.1m ² /h						
LEJ-640	3.9m ² /h						
LEC-330	1.8m ² /h						

** Beim Drucken von Weiß und Transparent sind die Geschwindigkeiten geringer.



Wählen Sie aus drei Tintenkonfigurationen

Roland DG bietet Ihnen die Möglichkeit, die auf Ihre Firma abgestimmte Tintenkonfiguration auszuwählen. Die Standard-Tintenkonfiguration, CMYK+Weiß+transparent, ermöglicht die größte Vielfalt an Anwendungen. Die Konfiguration mit zweimal Weiß, CMYK+Weiß+Weiß, ist ideal für das Drucken von opakem Weiß auf transparentem Film. Die Konfiguration mit zweimal transparenter Tinte (CMYK+ transparent + transparent) ist ideal für Doming-Effekte. Mit der zuletzt genannten Tintenkonfiguration können Sie transparente Tinte doppelt so schnell aufbringen wie mit der Standardkonfiguration.

Die VersaUV-Familie

LEJ-640, LEC-540 und LEC-330 gehören zur VersaUV-Familie. All diese Geräte arbeiten mit der LED-UV-Technologie, sind also mit LED-Lampen ausgerüstet, welche für die Trocknung der UV-Tinte sorgen. Die Lampen erzeugen keine Wärme, wodurch Sie mit dem VersaUV problemlos wärmeempfindliche Materialien bedrucken können.

LEC-540 und LEC-330 kombinieren Drucken und Schneiden. Der LEJ-640 kann jedoch ausschließlich als Drucker eingesetzt werden. Mit dem LEC-330 können Sie nur auf Rollen drucken, während LEC-540 und LEJ-640 so ausgerüstet sind, dass Sie damit auch Plattenmaterial bedrucken können. Überdies verfügt der LEC-540 über ein Rillmesser, mit dem Sie die Falzlinien auf einem Verpackungsprototyp erzeugen können. Sie geben einfach in der Software an, wo die Falzlinien hinkommen sollen, und das Gerät rillt daraufhin die gewünschten Bahnen.

	LEJ-640	LEC-540	LEC-330
Drucken	x	x	x
Schneiden		x	x
Rillen		x	
Medienrollen	x	x	x
Plattenmaterial	x (bis 13 mm)	x (bis 1 mm)	

Geliefert mit VersaWorks RIP-Software

Der VersaUV wird mit VersaWorks geliefert. VersaWorks verfügt über das Roland-Color-System für die exakte Abstimmung von Volltonfarben. Mit Roland Color können Sie Farbkarten erstellen, auf denen Ihr Kunde die gewünschte Farbe anweisen kann. VersaWorks enthält zudem eine Strukturenbibliothek. In Ihrer Farbbibliothek in Illustrator haben Sie die Auswahl aus 72 Strukturen und Mustern, die die Strukturbibliothek anbietet. Mit VersaWorks können Sie außerdem auf äußerst einfache Weise variable Daten drucken. Ferner bietet VersaWorks die „OnSupport“-Funktion. Dieses System sorgt dafür, dass Sie die Aktivitäten Ihres Gerätes aus der Ferne im Auge behalten können. Das System versendet E-Mails, um Sie über wichtige Produktionsinformationen zu informieren. So werden Sie zum Beispiel verständigt, wenn ein Druckjob erledigt oder die Tinte beinahe verbraucht ist. Dank Roland OnSupport haben Sie die Freiheit, sich auf andere Aufgaben zu konzentrieren, während der Drucker produziert.



Technische Daten		LEC-330	LEC-540	LEJ-640
Drucktechnologie		Piezoelektrischer Tintenstrahldrucker		
Medien	Breite	182 bis 762 mm	260 bis 1371 mm	Rollenmedien: 210 bis 1625 mm Starre Medien, Bogen: 250 bis 1625 mm
	Stärke	Maximal 1,0 mm mit Deckpapier, beim Drucken Maximal 0,4 mm mit Deckpapier und 0,22 mm ohne Deckpapier, beim Schneiden		Rollenmedien: maximal 1 mm mit Deckpapier Starre Medien, Bogen: maximal 13 mm
	Äußerer Rollendurchmesser	Maximal 180 mm	Maximal 210 mm	
	Gewicht	Maximal 20 kg	Maximal 30 kg	Rollenmedien: maximal 40 kg Starre Medien, Bogen: maximal 12 kg
	Innerer Durchmesser *1	76,2 mm oder 50,8 mm		
Druck-/Schneidebreite Druckbreite *2		Maximal 736 mm	Maximal 1346 mm	Maximal 1615 mm
Tintenpatronen	Typ	Roland ECO-UV / ECO-UV S		
	Kapazität	220 cm ³		
	Farben	ECO-UV: Sechs Farben (Zyan, Magenta, Gelb, Schwarz, Weiß und Glanzlack) / ECO-UV S: Fünf Farben (Zyan, Magenta, Gelb, Schwarz und Weiß)		
	Farbkonfigurationen*3	CMYK+Weiß+Glanzlack, CMYK+Weiß+Weiß oder CMYK+Glanzlack+Glanzlack		
Tintentrocknungseinheit		Duale UV-LED-Lampe		
Druckauflösung (Punkte pro Zoll / dpi)		Maximal 1440 dpi		
Schneidegeschwindigkeit		10-600 mm/s (10-300 mm/s in Medienzufuhrrichtung)		-
Schneidkraft		30-300 gf		-
Klingenausgleichung		0,000 bis 1,500 mm		-
Softwareauflösung (beim Schneiden)		0,025 mm / Schritt		-
Entfernungsgenauigkeit (beim Drucken) *4*5*9		Abweichung von weniger als ± 0,3% des Druckweges oder ± 0,3 mm, je nachdem, welcher Wert größer ist		
Entfernungsgenauigkeit (beim Schneiden) *4*9		Abweichung von weniger als ± 0,4% des Druckweges oder ± 0,3 mm, je nachdem, welcher Wert größer ist Wenn die Entfernungskorrektur erfolgte (bei vorgenommener Einstellung für [CUTTING MENU] - [CALIBRATION]): Abweichung von weniger als ± 0,2% des Druckweges oder ± 0,1 mm, je nachdem, welcher Wert größer ist		-
Wiederholbarkeit (beim Schneiden) *4*6*9		± 0,1 mm oder weniger		-
Ausrichtungsgenauigkeit beim Drucken und Schneiden *4*7*9		± 0,5 mm oder weniger		-
Ausrichtungsgenauigkeit beim Drucken und Schneiden, wenn Medien neu geladen werden *4*8*9		Abweichung von weniger als ± 0,5% des Druckweges oder ± 3 mm, je nachdem, welcher Wert größer ist		-
Anschluss		Ethernet (10BASE-T/100BASE-TX, automatisches Umschalten)		
Stromsparfunktion		Automatischer Schlafmodus		
Stromvoraussetzungen		AC 100-240 V ± 10 %, 50/60 Hz, maximal 4,2 A	AC 100-240 V ± 10 %, 50/60 Hz, maximal 5,5 A	AC 100-240 V ± 10 %, 50/60 Hz
Stromverbrauch	im Arbeitsmodus	Maximal 370 W	Maximal 490 W	Maximal 500 W
	im Schlafmodus		15,3 W	15,2 W
Abmessungen		2200 (B) × 820 (T) × 1260 (H) mm (mit Standfuß)	2925 (B) × 1120 (T) × 1260 (H) mm (mit Tisch und Standfuß)	3184 (B) × 3658 (T) × 1281 (H) mm (mit Table Unit und Standfuß) 3184 (B) × 836 (T) × 1281 (H) mm (ohne Table Unit und Standfuß)
Gewicht (mit Standfuß)		177 kg	225 kg	316 kg (mit Table Unit) / 240 kg (ohne Table Unit)
Umgebung	eingeschaltet	Temperatur: 20-32 °C [22 °C oder höher empfohlen] , Luftfeuchtigkeit: 35-80 % (keine Kondensation)		
	ausgeschaltet	Temperatur: 5-40 °C, Luftfeuchtigkeit: 20-80 % (keine Kondensation)		
Zubehör		Standfuß, Stromkabel, Klinge, Klingenfassung (XC-CH2), Rillmesser (XD-CT) (für LEC-540), Table Unit (RU-640 und MB-640) (für LEJ-640), Medienklemmen, Austauschklinge für Trennmesser, Reinigungspaket, Software RIP (Roland VersaWorks), Gebrauchsanleitung usw.		

Roland VersaWorks Systemanforderungen	
Betriebssystem	Windows® 7 Professional oder Ultimate (32 bit); Windows Vista® Business/Ultimate Service Pack 1 (32 bit); Windows Vista® Business/Ultimate (32 bit); Windows XP Professional Service Pack 2 oder höher
Prozessor	Core™2 Duo, 2,0 GHz oder schnellerer empfohlen
RAM	1 GB oder mehr empfohlen (2 GB oder mehr empfohlen für Windows 7 und Vista®)
Videokarte und Monitor	Eine Auflösung von 1280 x 1024 oder höher ist empfohlen
Freier Festplattenspeicher	40 GB oder mehr empfohlen
Dateiformat der Festplatte	NTFS-Format
Optisches Laufwerk	DVD-ROM-Laufwerk

Roland VersaWorks kompatible Software	
Adobe®	Illustrator® 10, CS, CS2, CS3, CS4, CorelDRAW® 11, 12, X3

Optionen	Modell	Beschreibung
ECO-UV-Tinte	EUV-MG	Magenta, 220 cm ³
	EUV-YE	Gelb, 220 cm ³
	EUV-CY	Zyan, 220 cm ³
	EUV-BK	Schwarz, 220 cm ³
	EUV-WH	Weiß, 220 cm ³
	EUV-GL	Glanzlack, 220 cm ³
ECO-UV S-Tinte	EUVS-MG	Magenta, 220 cm ³
	EUVS-YE	Gelb, 220 cm ³
	EUVS-CY	Zyan, 220 cm ³
	EUVS-BK	Schwarz, 220 cm ³
	EUVS-WH	Weiß, 220 cm ³
Reinigungsflüssigkeit	SL-CL	1 St.
Rillmesser (für LEC-540)	XD-CT	1 St.
Klingen	ZEC-A3050	Für Sandstrahlfolien und Flock, 5 Stück
	ZEC-A5025	Ideal zum Schneiden von dickerem Material und besonders kleinen Buchstaben, 3 Stück
Klingenfassung	XD-CH2	Klingenfassung mit Klingenerlängerungsregler aus Aluminium

Verdampfte Komponenten können während und nach dem Drucken mit diesem Gerät Augen, Nase und Rachen leicht reizen. Bei ununterbrochenem Drucken in einem geschlossenen Raum erhöht sich die Dichte der flüchtigen Stoffe und reizt Augen, Nase und Rachen. Roland empfiehlt ausdrücklich, ein Belüftungssystem zu verwenden und dieses Produkt in einem gut gelüfteten Raum zu verwenden. Weitere Informationen erteilt Ihnen gern Ihr örtlicher Vertriebs- oder Händler.
Über weiße Tinte: Das Pigment in weißer Tinte setzt sich in der Patrone und im Tintenflusssystem fest. Aufgrund der Beschaffenheit von weißer Tinte müssen Sie die Tinte vor jeder Anwendung schütteln.

*1 Der Rollenhalter dieses Geräts ist nur für Medien mit Pappkern (Innendurchmesser des Kerns ist 7,6 cm) bestimmt. Soll ein 5-cm-Kern verwendet werden, dann sind optionale Medienflansche anzubringen.

*2 Die Druck- oder Schnittlänge ist von den Programmbeschränkungen abhängig.

*3 Die Farbkonfiguration ist beim Kauf zu wählen.

*4 Bei Verwendung von durch Roland spezifizierten Medien, korrekt geladen, Temperatur: 25 °C, Feuchtigkeit: 50 %, alle Andruckrollen werden verwendet, 25 mm oder größerer linker oder rechter Rand, 35 mm Rand vorne, ohne Ausdehnen oder Schrumpfen der Medien, die Maschine wurde ordentlich eingestellt.

*5 Bei Verwendung von durch Roland spezifizierten Medien, zurückgelegte Distanz: 1 m.

*6 [PREFEED] Menüoption muss auf „ENABLE“ stehen, Medium ist 3000 mm lang.

*7 Wenn Material kürzer als 3000 mm ist, Mögliche Verschiebungen durch Ausdehnen oder Schrumpfen der Medien und/oder Neuladen der Medien nicht mitgerechnet.

*8 Bei Verwendung von durch Roland spezifizierten Medien, Datengröße: 1000 mm in Richtung der Mediendurchführung, LEC-540: 1346 mm/LEC-330: 736 mm in der Breite. Keine Laminierung, Automatische Detektion von Passkreuzen an vier Punkten, wenn Material neu geladen wird. Beim Schneiden muss die Option [PREFEED] auf „ENABLE“ stehen. Temperatur: 25 °C. Eliminiert die Auswirkungen schräger Bewegungen und des Ausdehnens und Schrumpfens der Medien.

*9 Gilt, wenn kein Tisch genutzt wird.