

WWW.DIGITALDRUCK  
**PARTNER**.DE

VERBRAUCHSMATERIAL  
HARDWARE & RIP-SOFTWARE  
SERVICE

069.977 75-441

0531.2565 1-0

030.64 19 13-0

08771.40 88-0

0201.43 87 49-0

0351.27 28 6-0

Baumann

**Farben-frikell**

**Farben-frikell**

*fodig*

**Lo-kamp**

**UTB**

# Roland gibt mehr als 101

# Drucklösungen einen Mehrwert

Imagine.  Roland®



## ■ ECO-SOL MAX: Eco-Solventtinte

### VersaSTUDIO BN-20

Der erste Drucker/Schneideplotter mit Metallic-Tinte im Desktop-Format

Der VersaSTUDIO BN-20 ist weltweit der erste Desktop-Drucker/Schneideplotter, der mit Metallic-Tinte verwendet werden kann. Die Druck- und Schneidebreite des Gerätes beträgt 48 cm, was ideal für Transfers auf Textilien, Aufkleber, Etiketten und Poster ist. Sie können aus verschiedenen Tintentypen und -konfigurationen wählen: einerseits unsere populären ECO-SOL MAX-Tinten in CMYK, CMYK + Weiß oder CMYK + Metallic-Konfiguration und andererseits die wasserbasierten Tinten in CMYK-Konfiguration. Außerdem erhalten Sie bei uns kompatible Druckmaterialien. Der BN-20 wird mit R-Works geliefert. Dies ist eine benutzerfreundliche Entwurfssoftware, mit der Sie auf einfache Weise Designs anfertigen oder bearbeiten.

### VersaCAMM SP-540i und SP-300i

Ihr erster Schritt zu einem erfolgreichen Sign-Unternehmen

Mit den VersaCAMM SP-540i und SP-300i stellen Sie Drucke sowohl für den Innen- als auch Außenbereich her. Denken Sie dabei an bunte Sticker, Etiketten, Banner, Poster und Fahrzeugbeschriftungen. Der SP-540i (137 cm) und der SP-300i (76 cm) sind einerseits Drucker, die schöne Vierfarbendrucke produzieren, und andererseits Schneideplotter, die Konturen einwandfrei ausschneiden. Die Geräte sind einfach zu bedienen und günstig in der Anschaffung. Kurzum, Sie bieten Ihnen den idealen Einstieg zu einem erfolgreichen Sign-Unternehmen.

### VersaCAMM VS-640, VS-540, VS-420 und VS-300

Metallic und weiße Tinte in einer Maschine

Die VS-Familie hat vier Mitglieder: die VS-640 (163cm), VS-540 (137cm), VS-420 (107cm) und VS-300 (76cm). Die Geräte sind mit vier (CMYK), sechs (CMYKLcLm), sieben (CMYKLcLmW) oder acht Farben (CMYKLcLmWm) erhältlich und sind mit den neuesten Druckköpfen und einem automatischen Zirkulationssystem für weiße und Metallic-Tinte ausgestattet. Mit dem VS können Sie hervorragende Poster, Sticker, Aufkleber, Textiltransfers, Banner und Etiketten herstellen.

### SOLJET PRO III XC-540

Wählen Sie Qualität und Effizienz

Der SOLJET PRO III XC-540 ist das ultimative Großvolumen-Produktionsgerät für verblüffende Indoor- und Outdoor-Transparente, Wegweiser, POP-Displays, Fahrzeugverklebungen, Sticker, Aufkleber und mehr. Dieses fortschrittliche Druck- und Schneidegerät bietet eine eindrucksvolle maximale Druckgeschwindigkeit von 41 m<sup>2</sup>/h. Sie können den XC-540 mit vier (CMYKCM) oder sechs Farben (CMYKLcLm) erhalten. Der XC-540 verfügt über ein dreifaches Heizsystem, einen fortschrittlichen Medientransport und ein automatisches Aufrollsystem. Das kombinierte Heizelement mit Ventilation (DU-540) können Sie wahlweise bekommen.

## ■ ECO-UV und ECO-UVS: UV-Tinte

### VersaUV LEC-540, LEC-330 und LEC-300

Feel the colour

Die VersaUV LEC-540 (137cm), LEC-330 (76cm) und LEC-300 (76cm) sind LED UV-Tintenstrahlprinter/Schneideplotter. Es handelt sich um äußerst vielseitige Geräte, die Ihre Drucke um Textur und Relief ergänzen. Die Geräte drucken CMYK+Weiß und eine matte bzw. glänzende transparente Schicht. Durch diese Kombination haben Sie die Möglichkeit, Spezialeffekte oder eine schöne Verarbeitung für luxuriöse und individualisierte Drucke zu erzeugen. Mit den Geräten stellen Sie unter anderem realistische Probeabdrucke, Verpackungsprototypen und kleine Serien prachtvoller Etiketten her. Die Geräte drucken auf einer ganzen Reihe von Materialien, wie typischen Sign-Medien, Papier, synthetischem und echtem Leder, Textilien, Folien, BOPP, PE und PET-Film. Der LEC-540 ist auch mit einem Tisch ausgerüstet, mit dem Sie auf Plattenmaterial drucken können.



## ■ ECO-SOL MAX: Eco-Solventtinte

### VersaArt RE-640

#### Think Art

Der VersaArt RE-640 Großformatdrucker ist ideal, wenn Sie ein Neuling in der Druckbranche sind oder Ihr Unternehmen sein eigenes Werbematerial und andere Drucke herstellen möchte. Der RE-640 ist mit vier Farben ausgerüstet. Der Drucker garantiert ausgezeichnete Druckqualität und hohe Produktivität zu niedrigen Kosten. Mit dem RE-640 stellen Sie eindrucksvolle Poster, Wegweiser für den Außengebrauch, Transparente, Textildrucke und Qualitätsprobedrucke her. Verwenden Sie den Drucker mit ECO-SOL MAX Tinte.

### SOLJET PRO III XJ-740 und XJ-640

#### Beispielloser ROI

Die XJ-Serie ist in einem 64"- (163 cm) und einem 74"- (188 cm) Modell erhältlich und wird in sechs (CMYKLcLm) oder vier Farben (CCMMYK) geliefert. Wählen Sie vier Farben, wenn Geschwindigkeit für Sie Vorrang hat, oder die Version mit sechs Farben für Anwendungen, die ein größeres Farbangebot erfordern, wie Kunst- und Fotodrucke. Der XJ läuft auf Basis der renommierten SOLJET-Technologie und garantiert eine außerordentliche Druckqualität und hohe Druckgeschwindigkeiten. Die Geräte sind standardmäßig mit einem dreifachen Heizsystem und einem Aufrollsystem ausgerüstet, was für große Produktionen ideal ist. Anwendungen sind hochwertige Drucke für den Innen- u. Außenbereich, wie Transparente, Wegweiser, Displays, Fahrzeugreklame, Backlit-Displays und so weiter.

### SOLJET PRO II V SJ-1045EX

#### HQualitative und vielseitige Großformatdrucke

Der SoJET PRO II SJ-1045EX ist 260 cm breit und eignet sich für die Produktion von Reklameflächen und Transparenten. Die Maschine produziert Drucke in einer brillanten Qualität mit einer maximalen Druckgeschwindigkeit von 45 m<sup>2</sup>/h. Durch die hohen Druckgeschwindigkeiten sind große (Qualitäts-) Druckaufträge innerhalb kürzester Zeit fertig. Das Gerät läuft standardmäßig mit ECO-SOL MAX-Tinten und ist in zwei Tintenkonfigurationen (CCMMYK und CMYKLcLm) lieferbar. Der SJ-1045EX wird auch vielfach im Sublimationsmarkt eingesetzt.

## ■ HeatWave: Sublimationstinte

### VersaArt RS-640S

#### Nehmen Sie einen fliegenden Start in den Sublimationsmarkt

Der VersaArt RS-640S ist ideal, wenn Sie mit Sublimation beginnen wollen und auf der Suche nach einem guten Sublimationsdrucker mit Produktionskapazität sind. Der Drucker ist mit vier Druckköpfen, vier Farben und einem Flaschensystem (Bottle Unit) für 1-Liter-Flaschen SBL2-Tinten ausgerüstet. Mit diesem Drucker stellen Sie qualitätsvolle Transparente, T-Shirts, Flaggen, Beutel usw. zu niedrigen Produktionskosten her. Auch das Sublimieren auf Aluminium und Holzplatten mit einer Polyesterbeschichtung ist möglich.

## ■ ECO-UV und ECO-UVS: UV-Tinte

### VersaUV LEF-12

#### Gegenstände schnell und preiswert personalisieren

Verwenden Sie den VersaUV LEF-12, um Text, Fotos, Logos oder andere Designs direkt auf bis zu 10 cm dicke Gegenstände zu drucken, wie z. B. Gadgets, Geschenkartikel und Prototypen. Der LEF-12 ist ein Desktop-UV-Drucker, der mit CMYK, weißer und transparenter Tinte ausgestattet ist. Sie können die transparente Tinte für eine glänzende oder matte Verarbeitung oder zur Erzeugung von Texturen verwenden. Die eingebauten Leuchtdioden sorgen für das Trocknen der Tinte.

### VersaUV LEJ-640

#### UV-Drucker für Plattenmaterial und Rollen

Der VersaUV LEJ-640 ist ein 163 cm breiter UV-Drucker, der sowohl auf Platten als auch auf Rollen druckt. Die Höchststärke des Materials beträgt 1,3 cm. Die eingebauten LED-Lampen sorgen für das Trocknen der Tinte. Dabei wird keine Hitze freigesetzt, wodurch Sie auf hitzeempfindlichem Material drucken können. Der LEJ-640 wird standardgemäß mit einem Tischsystem geliefert, das Sie auf einfache Weise demontieren können. Mit dem LEJ-640 fertigen Sie Verpackungsprototypen, Displays, Reklamepaneele und andere Schilder an. Die Tinte ist sofort trocken, wodurch Sie die Drucke direkt weiterverarbeiten können.



## CAMM-1 PROGX-640, GX-500, GX-400 und GX-300

### Professionelle Schneideplotter für zahlreiche Anwendungen

Die CAMM-1 PRO-Serie ist äußerst zuverlässig, vielseitig und benutzerfreundlich. Die Plotter schneiden Fahrzeugbeschriftungen, Schutzfolien, Fensterdekorationen, Wegweiser und Malerschablonen in kurzer Zeit haarscharf aus. Weil die Geräte Ausrichtungsmarkierungen optisch erkennen, können Sie Ihre eigenen Drucke in die Schneideplotter laden und sie präzise ausschneiden. Auf diese Weise können Sie z. B. professionelle Fahrzeugverklebungen und Transfermaterial für Werbekleidung herstellen. Die CAMM-1 PRO-Serie steht in vier Modellen zur Verfügung: dem GX-300 (Schnittbreite 73,7 cm), dem GX-400 (100 cm), dem GX-500 (119,5 cm) und dem GX-640 (162,6 cm). Sie können die Folie sowohl an der Vorder- als auch an der Rückseite des Geräts laden. Außerdem können Sie bis zu vier Rollenhalter auf dem Gerät montieren. Dies ist praktisch, wenn Sie in einem kleinen Raum mit wenig Lagermöglichkeiten arbeiten. Alle diese Schneideplotter werden mit benutzerfreundlicher, mit PC und Mac kompatibler Software geliefert.

## CAMM-1 GX-24

### Unser beliebtester Schneideplotter

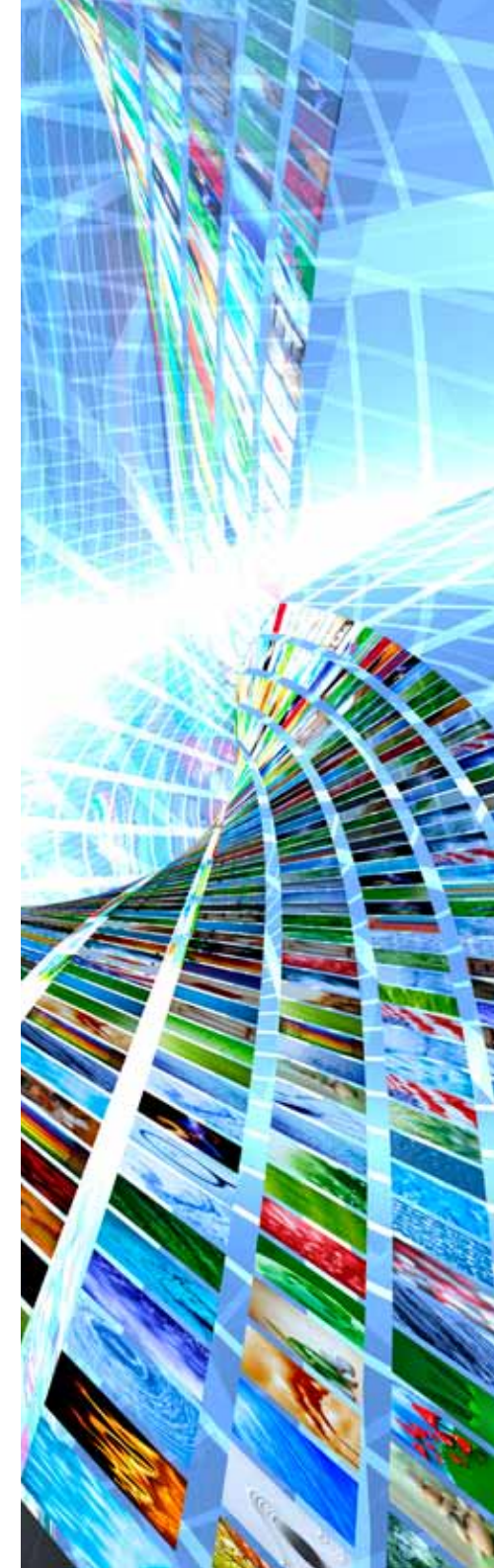
Der GX-24 ist ein semi-professioneller Schneideplotter, der bei beginnenden Sign-Herstellern und Betrieben, die ihre Schneidarbeiten selbst durchführen, beliebt ist. Beispiele dafür sind Textilbetriebe, die Flock und Flex schneiden, und Krankenhäuser, die ihre eigenen Schilder herstellen. Der GX-24 (Schnittbreite 58,4 cm)

ist sehr einfach im Gebrauch und erkennt Ausrichtungsmarkierungen automatisch. Fahrzeugreklame, Wegweiser, Sticker, Aufkleber, Schablonen und sogar relativ dünne Linien werden perfekt ausgeschnitten. Standardmäßig ist der GX-24 ein Desktopgerät, aber Sie können ihn auch auf einem Standfuß montieren.

## STIKA SV-15, SV-12 und SV-8

### Einfach zu verwendende Desktop-Schneideplotter für jede Organisation

Die STIKA-Vinylschneideplotter bieten Ihnen die Möglichkeit, farbenfrohe Schneidebuchstaben herzustellen. Denken Sie dabei z. B. an Schneidebuchstaben für Namensschilder, Gefahrenzeichen und Richtungsanzeiger. Durch das Navi-System können Sie darüber hinaus Folien ausschneiden, die Sie mit Ihrem A4-Drucker bedruckt haben. Navi ist ein manuelles System zur Bestimmung des Anfangspunktes. Durch dieses Hilfsmittel können Sie mit dem STIKA einsatzbereite „Full-colour“-Sticker anfertigen. STIKA ist die ideale Lösung für kleinere Betriebe, Schulen und Hobbyclubs wie etwa Modellbauvereine. Die Geräte bieten ein sehr gutes Preis-/Qualitätsverhältnis. Die mitgelieferte CutStudio-Software erlaubt es, bis zu 16 verschiedene Tiles zu erzeugen, sodass bequem auch ein größeres Lay-out geschnitten werden kann. Die SV-Serie steht in drei Versionen mit Schnittbreiten von 16 cm, 25 cm und 34 cm zur Verfügung.



## Sorgenfreies Arbeiten mit Roland-Tinten

ECO-SOL MAX ist Rolands bestverkaufende Tinte. Diese Eco-Solvent-Tinte bietet eine kurze Trockenzeit, hohe Farbdichte, eine breite Farbpalette, gute Kratzbeständigkeit, geringe Investitionskosten und unterstützt eine große Anzahl von Materialsorten. Außerdem ist ECO-SOL MAX-Tinte nahezu geruchlos, wodurch die Tinte kein besonderes Lüfterfrischungssystem benötigt. Die Tinte hat eine Lichtechtheit von bis zu drei Jahren bei Anwendung im Freien und steht in sechs Standardfarben (CMYKLcLm) zur Verfügung. Außerdem sind eine weiße und eine Metallicvariante der Tinte erhältlich. Die Tinte wird in praktischen Kassetten geliefert und garantiert eine sorgenlose Produktion.

Die HeatWave-Sublimations-Tinte erzielt schöne Ergebnisse auf verschiedenen Textilsorten, was ideal für die Produktion von bunten Flaggen, Dekorationsmaterialien und Transparenten ist. Die Tinte liefert reiche Farben mit einer hohen Densität. Außerdem hat die Tinte optimale Trocknungseigenschaften, was einen idealen Tintentransfer auf den verschiedenen Substraten (Stoffe und Aluminium) garantiert. Die HeatWave SBL2-Tinte wurde speziell für die Anwendung mit dem BU-Tintensystem entworfen und wird in 1-Liter-Flaschen geliefert.

Die aktuellen wasserbasierten Pigmenttinten von Roland (FPG2) haben eine größere Farbpalette als zuvor. Durch ihre neue Zusammensetzung erzielen sie außerdem schöne Resultate auf mehr Sorten von Medien. Die Tinten stehen in vier Farben (CMYK) zur Verfügung und werden in 220-ml-Kassetten geliefert. Sie eignen sich für viele Indoor-Anwendungen und Art Printing.

Die Roland ECO-UV-Tinte wurde speziell für den VersaUV entwickelt. Die flexible UV-Tinte ist in sechs Farben (CMYK + Weiß + Transparent) erhältlich und ideal für die Produktion von unterschiedlichen interessanten neuen Anwendungen. ECO-UV S ist die neue elastische UV-Tinte von Roland DG. Die Tinte kann bis zu 220% gedehnt werden und ist in fünf Farben erhältlich (CMYK + Weiß).

## Inklusive hochwertiger VersaWorks-Software

Alle Roland-Drucker und integrierten Drucker/Schneideplotter werden standardmäßig mit VersaWorks-Software geliefert. Dies ist eine leistungsfähige RIP-Software, die Eigenschaften wie Roland Color (unser exklusives Volltonfarbensystem), die MAX Impact Presets für einen reicheren Farbkontrast, die Möglichkeit zum variablen Datendruck und Funktionen zur Anpassung des Tintenniveaus enthält. Die Software unterstützt Roland Intelligent Pass Control für eine eindrucksvolle Druckqualität, sogar bei hohen Druckgeschwindigkeiten. Ferner enthält die Software ein breites Angebot an Lay-out-, Bearbeitungs- und Druckfunktionen, wie Nesting, Tiling, Cropping, Scaling und Serienproduktion. Durch VersaWorks ist es möglich, bis zu vier Roland-Geräte von einem Computer aus zu steuern. Außerdem unterstützt die Software die GX-Schneideplotter. Mit einem Roland-Drucker hergestellte Drucke können mit einem GX-Schneideplotter mühelos ausgeschnitten werden. Sowohl das Schneiden von Konturen als auch perforiertes Schneiden sind möglich.

VersaWorks ist mit Windows 2000, XP, Vista und 7 kompatibel. Die Software kann in Kombination mit beliebigen Entwurfsprogrammen wie Adobe Illustrator, Photoshop, InDesign und CorelDRAW eingesetzt werden. Roland@NET garantiert schließlich einen automatischen Zugang zu den letzten Softwareversionen und ICC-Profilen.

## Roland DG Care

Roland DG unterstützt alle seine Produkte mit dem Roland DG Care-Programm. Roland DG Care umfasst die Servicepakete, die die Kontinuität Ihres Geschäfts gewährleisten. Ferner umfasst es die kostenlosen Software/Firmware-Updates und die Creative Center, in denen Kunden zusammen mit ihrem Roland-Händler Informationen über Produkte und verschiedene Anwendungen erhalten können.



Imagine.  Roland®

[www.rolanddg.eu](http://www.rolanddg.eu)

Roland DG Benelux NV | Houtstraat 3 - B-2260 Oevel T: +32 (0) 14 57 59 11 | F: +32 (0) 14 57 59 12 | [info@rolanddg.be](mailto:info@rolanddg.be)  
 Roland DG Deutschland GmbH | Halskestraße 7 - D-47877 Willich | T: +49 (0) 2154 8877 95 | F: +49 (0) 2154 8877 96 | [info@rolanddg.de](mailto:info@rolanddg.de)  
 Roland DG Benelux NV - Ungarische Abteilung | FSD Park 3 - H-2045 Törökbálint | T: +36 23 338 041 | F: +36 23 338 087 | [info@rolanddg.hu](mailto:info@rolanddg.hu)

# Vergleich der wichtigsten Spezifikationen

*Roland  
Sign Shop*

Roland DG ist seit 31 Jahren ein fortschrittlicher Hersteller von Produkten für die Druck- und Sign-Industrie. Die Großformatdrucker, integrierten Drucker/Schneideplotter und Schneideplotter sind weltweit für ihre Effizienz, Qualität und Zuverlässigkeit bekannt. Außerdem unterstützen Roland DG und seine autorisierten Händler alle Geräte mit einem ausgezeichneten Service und einer ganzen Reihe von Medien und Zubehör.

	BN-20	SP-300i/SP-540i	VS-300/VS-420/VS-540/VS-640	XC-540	LEC-300/LEC-330/LEC-540
MAXIMALE MEDIENBREITE	51,5cm	76,2 cm oder 137,2 cm	76,2/107,1/137,2 oder 162,5 cm	137,2 cm	76,2/76,2 oder 137,2cm
DRUCKEN UND SCHNEIDEN	Ja	Ja	Ja	Ja	Ja
MAXIMALE AUFLÖSUNG	1440dpi	1440 dpi	1440 dpi	1440 dpi	1440 dpi
MAXIMALE DRUCKGESCHWINDIGKEIT	1,8m <sup>2</sup> /h @ 720x720dpi; 3,75 length meters	6,5 m <sup>2</sup> /h@360x720 dpi (SP-300i); 7,8 m <sup>2</sup> /h@360x720 dpi (SP-540i)	CMYK: 9,7m <sup>2</sup> /h@360x720dpi (VS-300); 11,6m <sup>2</sup> /h@360x720dpi (VS-420); 21,2m <sup>2</sup> /h@360x720dpi (VS-540); 23,1m <sup>2</sup> /h@360x720dpi (VS-640)	41 m <sup>2</sup> /h @360x360 dpi (CMYK)	Abhängig von der Anwendung
TINTENTYP	ECO-SOL MAX, FPG	ECO-SOL MAX	ECO-SOL MAX	ECO-SOL MAX	ECO-UV, ECO-UV S
TINTENFARBEN	ECO-SOL MAX: 4 Farben (CMYK) oder 5 Farben (CMYK+ transparent oder CMYKW); FPG: 4 Farben (CMYK)	4 Farben (CMYK)	4 Farben (CMYK), 6 Farben (CMYK+ transparent), 7 Farben (CMYK+ transparent) oder 8 Farben (CMYK+ transparent)	4 oder 6 Farben (CMYK oder CMYK+ transparent)	ECO-UV: 6 Farben (CMYK+ transparent); ECO-UVS: 5 Farben (CMYKW)
TINTENKAPAZITÄT	5 Tintenpatronen (220cc)	4 Tintenpatronen (220 oder 440 ml)	8 Tintenpatronen (220 oder 440 ml)	12 Tintenpatronen (220 oder 440 ml)	6 Tintenpatronen (220 ml)
AUFROLLSYSTEM	-	Wahlweise	Wahlweise	Inklusiv	Inklusiv
INKLUSIVE SOFTWARE	VersaWorks, R-Works	VersaWorks	VersaWorks	VersaWorks	VersaWorks
INTERFACE	USB	Ethernet	Ethernet	Ethernet	Ethernet
ROLAND INTELLIGENT PASS CONTROL	Ja	Ja	Ja	Ja	Ja

	RE-640	XJ-640/XJ-740	SJ-1045EX	RS-640S	LEJ-640	LEF-12
MAXIMALE MEDIENBREITE	162,6 cm	162,6 oder 188 cm	264,2 cm	162,6 cm	162,6cm	33,5 x 31 x 10cm
DRUCKEN UND SCHNEIDEN	Nein	Nein	Nein	Nein	Nein	Nein
MAXIMALE AUFLÖSUNG	1440 dpi	1440 dpi	1440 dpi	1440 dpi	1440dpi	1440dpi
MAXIMALE DRUCKGESCHWINDIGKEIT	23,1m <sup>2</sup> /h @ 360x720dpi	31 m <sup>2</sup> /h @ 450x360 dpi (XJ-740); 29,2 m <sup>2</sup> /h @ 450x360 dpi (XJ-640)	45 m <sup>2</sup> /h @ 360x360 dpi	31,8 m <sup>2</sup> /h @ 540x360 dpi	12,4m <sup>2</sup> /h @ 360x720dpi	3 min. 54 @ 1440x720dpi
TINTENTYP	ECO-SOL MAX	ECO-SOL MAX	ECO-SOL MAX	SBL2	ECO-UV, ECO-UVS	ECO-UV
TINTENFARBEN	4 Farben (CMYK)	6 Farben (CMYK+ transparent) oder 4 Farben (CMYK)	6 Farben (CMYK+ transparent) oder 4 Farben (CMYK)	4 Farben (CMYK)	ECO-UV: 6 Farben (CMYK+ transparent), ECO-UVS: 5 Farben (CMYKW)	6 Farben (CMYK+ transparent)
TINTENKAPAZITÄT	4 Tintenpatronen (220 oder 440 ml)	12 Tintenpatronen (220 oder 440 ml)	12 Tintenpatronen (220 oder 440 ml)	4 Flaschen (1000 ml)	6 Tintenpatronen (220cc)	6 Tintenpatronen (220cc)
AUFROLLSYSTEM	Wahlweise	Inklusiv	Inklusiv	Inklusiv	Inklusiv	-
INKLUSIVE SOFTWARE	VersaWorks	VersaWorks	VersaWorks	VersaWorks	VersaWorks	VersaWorks
INTERFACE	Ethernet	Ethernet	Ethernet	Ethernet	Ethernet	Ethernet
ROLAND INTELLIGENT PASS CONTROL	Ja	Ja	Ja	Ja	Ja	Ja