

**SF-200**

Desktop-Flachbettdrucker

**DER WELTWEIT ERSTE  
ECO-SOLVENT-FLACHBETTDRUCKER  
FÜR SENSIBLE ANWENDUNGEN**



 **Roland**

# SF-200

## E<sub>CO</sub>-SOLVENT-FLACHBETTDRUCKER FÜR SENSIBLE ANWENDUNGEN

Der SF-200 Desktop-Flachbettdrucker eignet sich ideal für den digitalen Vollfarbdruck bei einer Vielzahl von sensiblen Anwendungen. Drucken Sie hochwertige Bilder mit ausgezeichneter Haltbarkeit, die gesundheitlich unbedenklicher sind, auf ein einzelnes Objekt oder mehrere Artikel gleichzeitig.

- Geeignet für spezifische Druckanforderungen auf Materialien wie ABS, PVC, TPU, PET, PP, PPMA, Holz, Aluminium, Glas und Leder<sup>1</sup>.
- Geeignet für Objekte und Medien bis zu 538 mm (B) x 360 mm (L) und bis zu 100 mm Höhe.
- Hochbeständige Tinten, die der Norm EN 71-3 für die Sicherheit von Spielzeug entsprechen<sup>2</sup>.
- Optionale Basiseinheit, die den Einsatz im Einzelhandel ermöglicht und schnellere Trocknungs- und Entlüftungszeiten gewährleistet.



### Kinderspielzeug

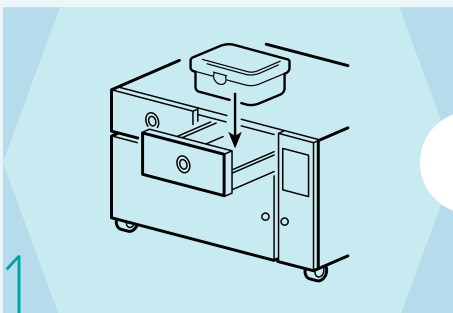
Die SF-200 wurde im Hinblick auf die Sicherheit von Kindern entwickelt. Die mit der SF-200 verwendeten Tinten haben in Zusammenarbeit mit Spielzeugherstellern die Sicherheitsnorm EN 71-3 erreicht, eine Ergänzung zur Spielzeug-Richtlinie<sup>2</sup>. Dies ermöglicht es, Spielzeug aus einer Vielzahl von Kunststoffen, Holz, Leder und mehr auf detailreiche und individuelle Weise zu bedrucken. Die Sicherheitsnorm regelt auch die Haltbarkeit: Damit hält Spielzeug, das mit der SF-200 personalisiert wird, selbst den härtesten Belastungen stand.



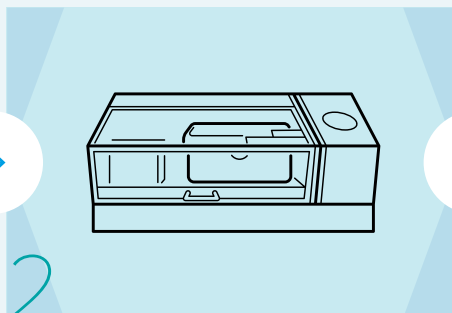
### Lebensmittelbehälter

Mit der SF-200 personalisieren Sie Lebensmittelbehälter mit kreativen Designs oder Firmenlogos. Hersteller können für den Großhandel dekorierte Produkte in verschiedenen Formen und Größen herstellen. Einzelhändler können personalisierte Lunch-Boxen, Trinkflaschen, Sportgeräte und mehr anbieten.

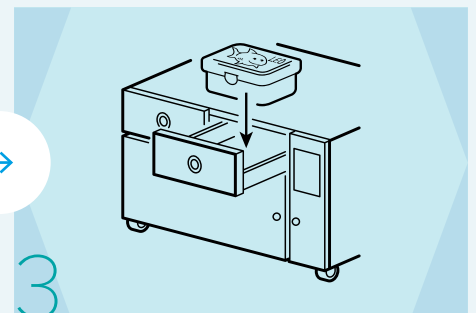
## Mit der SF-200 drucken Sie schnell, sauber und sicher<sup>3</sup>



1 Medien/Produkte zur Vorbehandlung in die Basiseinheit legen



2 Drucken



3 Nachbearbeitung der Medien/Produkte

Je nach Anwendung ist die Vor- und Nachbehandlung der Medien/Produkte erforderlich.



### Medizinprodukte und -instrumente

Auf dem Gebiet der Medizin eignet sich die SF-200 ideal für die individuelle oder allgemeine Bedruckung von Etiketten, Kunststoffgeräten und Aluminiuminstrumenten, selbst wenn diese direkten Hautkontakt haben und in gesundheitlich sensiblen Umgebungen eingesetzt werden.



### Gesundheits- und Körperpflegeartikel

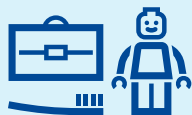
Unternehmen im Bereich Körperpflege und Gesundheit können sich vom Wettbewerb abheben, indem sie Produkte wie Zahnbürsten, Thermometer, Brillengestelle und Kosmetikverpackungen mit der SF-200 individuell gestalten und dekorieren. Dies ist sowohl für Hersteller als auch für Einzelhändler eine wichtige Wachstumschance, da die Kunden immer einzigartige Produkte nachfragen.



### Kompatibel mit cotodesign-Software

In Kombination mit cotodesign, der neuesten Design- und Druckmanagementsoftware von Roland, wird die SF-200-Reihe zu einer umfassenden Lösung für Design, Bestellung und Druck personalisierter Geschenkartikel und Kleidung mithilfe von Fotos oder Grafiken, die der Kunde über sein Smartphone direkt im Laden zur Verfügung stellt. cotodesign unterstützt auch weitere Geräte von Roland DG<sup>4</sup>, was es Unternehmen ermöglicht, die Software für eine große Bandbreite von Anwendungen und Veranstaltungen einzusetzen.

## DIE WICHTIGSTEN VORTEILE



Drucken Sie präzise, lebendige, vollfarbige Bilder auf einer Vielzahl von klaren und farbigen Objekten und Medien.



Die äußerst widerstandsfähigen INKU SF-Tinten der SF-200 werden gemäß den Anforderungen der Norm EN 71-3 getestet<sup>2</sup>.



### VersaWorks

Im Lieferumfang der SF-200 ist die VersaWorks 6 RIP-Software von Roland enthalten, die für einen schnellen und einfachen Druckbetrieb entwickelt wurde.



Optional ist eine Basiseinheit mit geräumigen beheizten Schubfächern für die Vor- und Nachbehandlung erhältlich, die den Einsatz in Einzelhandels- und Büroumgebungen ermöglicht.

SF-200		
Druckverfahren		Piezo Tintenstrahlverfahren
Medien	Breite	Max. 538 mm (21,2")
	Länge	Max. 360 mm (14,2")
	Stärke	Max. 100 mm (3,94")
	Gewicht	Max. 5 kg (11 lb)
Druckbreite / -länge		Max. 508 x 330 mm (20" x 13") - B x L
Tinte	Typ	Von der Roland DG Corporation spezifizierte Tinte
	Farben	Fünf Farben (Cyan, Magenta, Gelb, Schwarz, Weiß)
Druckauflösung		Max. 1440 dpi
Druckgenauigkeit*		± 0,3 % des zurückgelegten Weges oder ± 0,3 mm (± 11,8 mil), je nachdem welcher Wert größer ist
Schnittstelle		Ethernet (10BASE-T/100BASE-TX, automatische Umschaltung)
Stromsparfunktion		Automatischer Schlafmodus
Energieversorgung		Wechselstrom 100-240 V ± 10 %, 11 A, 50/60 Hz
Leistungsaufnahme	Im Betrieb	Etwa 81 W
	Schlafmodus	Etwa 13 W
Schalldruckpegel	Im Betrieb	60 dB(A) oder weniger
	Im Stand-by	49 dB(A) oder weniger
Weitere Maße		1202 mm x 962 mm x 549 mm (B x T x H) (47,3" x 37,9" x 21,6")
Gewicht		110 kg (242,5 lb)
Umgebungsbedingungen	Im Betrieb	Temperatur: 20-32 °C (68-90 °F), Luftfeuchtigkeit: 35-80 % RH (nicht kondensierend)
	Außer Betrieb	Temperatur: 5-40 °C (41-104 °F), Luftfeuchtigkeit: 20-80 % RH (nicht kondensierend)
Lieferumfang		RIP-Software VersaWorks 6, Netzkabel, Reinigungsflüssigkeit, Abblaufflasche, Handbücher usw.

\* Temperatur 25 °C (77 °F), Luftfeuchtigkeit: 50 % RH

Aufgeführte Spezifikationen, Designs und Abmessungen können ohne Vorankündigung geändert werden.

Optionale Basiseinheit für SF-200	
Luftstrom	100 - 200 m <sup>3</sup> /h
Kombinationsfilter	Gas-/HEPA-Filter
Steuerungen	Ein/aus / 2 PID-Temperaturwähler
Überwachung	VOC. Filterwechselanzeige
Stromversorgung	240V
Frequenz	50/60 Hz
Strom bei Vollast	10 A
Gewicht (geschätzt)	180 - 200 kg
Beheizte Schubfächer – Abmessungen	397 mm x 617 mm x 102 mm (B x T x H)
Gesamtabmessungen	1210 mm x 1023 mm (B x T), mit/ohne Stützen 995/712 mm (H), 740 mm mit Mastaufsatz
Feststellbare / nivellierbare Rollen	4 St.

Aufgeführte Spezifikationen, Designs und Abmessungen können ohne Vorankündigung geändert werden.



<sup>1</sup>Für einige der Materialien ist ein spezieller Arbeitsablauf erforderlich.

<sup>2</sup>Die Zertifizierung des Druckerzeugnisses ist nicht garantiert. Es liegt in der Verantwortung desjenigen, der das Produkt bedruckt, alle erforderlichen Zertifizierungen einzuholen und die Zertifizierungskosten zu tragen. Der Spielzeughersteller ist für die Einhaltung der gesetzlichen Anforderungen an Spielzeug verantwortlich.

<sup>3</sup>Der Druckprozess kann bei jeder Anwendung unterschiedlich sein.

<sup>4</sup>cotodesign ist kompatibel mit der VersaUV-LEF-Serie, VersaSTUDIO BT-12/BN-20, CAMM-1 GS-24, METAZA MPX-90/-95, SF-200 und LD-80.

### Garantie „Roland Care“



Die SF-200 wird mit einem der umfassendsten Garantiepakete der Branche geliefert – lehnen Sie sich also beruhigt zurück.

**Über Weiß-Tinte:** Aufgrund der Eigenschaften weißer Tinte können sich die Pigmente in der Kartusche und im Leitungssystem der Tinte absetzen, was ein Schütteln der Kartusche vor jeder Verwendung erforderlich macht.

Roland DG behält sich das Recht vor, Spezifikationen, Materialien und Zubehör ohne Ankündigung zu ändern. Ergebnisse können abweichen. Für optimale Produktionsqualität ist eine regelmäßige Wartung kritischer Komponenten erforderlich. Bitte wenden Sie sich für Einzelheiten an Ihren Roland DG-Händler. Sofern nicht ausdrücklich angegeben, sind keine Garantien oder Gewährleistungen impliziert. Roland DG haftet nicht für Neben- oder Folgeschäden durch Defekte solcher Produkte, unabhängig davon, ob sie vorhersehbar sind oder nicht. PANTONE® ist geistiges Eigentum von Pantone LLC. Alle anderen Marken sind das Eigentum der jeweiligen Rechteinhaber. Reproduktion und Nutzung urheberrechtlich geschützter Materialien unterliegen nationalen und internationalen Gesetzen. Kunden sind für die Einhaltung aller anwendbaren Gesetze verantwortlich und haften für jegliche Verstöße. Die Verwendung der MMP-Technologie durch die Roland DG Corporation ist von der TPL Group lizenziert.